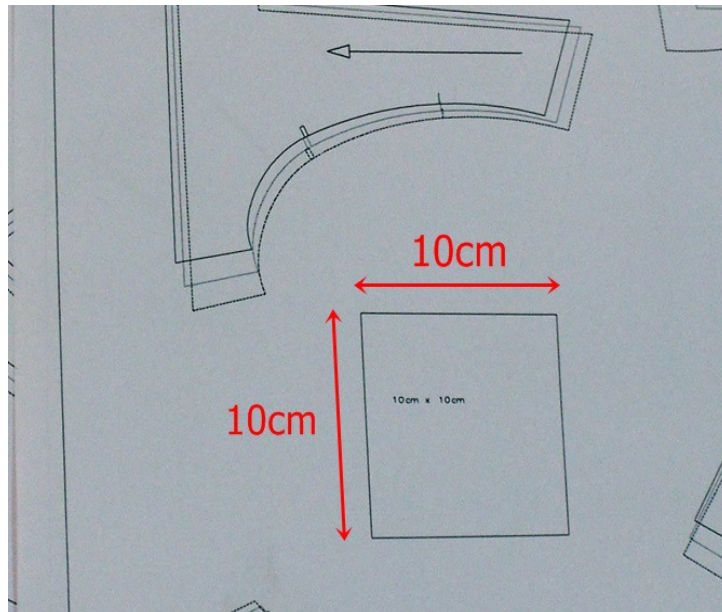


Anleitung für Downloadschnitte

- Kontrollquadrat/ Controlsquare

Drucken Sie als erstes nur das erste Blatt aus und überprüfen Sie die Seitenlänge des Quadrates. Die Seitenlänge muss 10cm betragen!

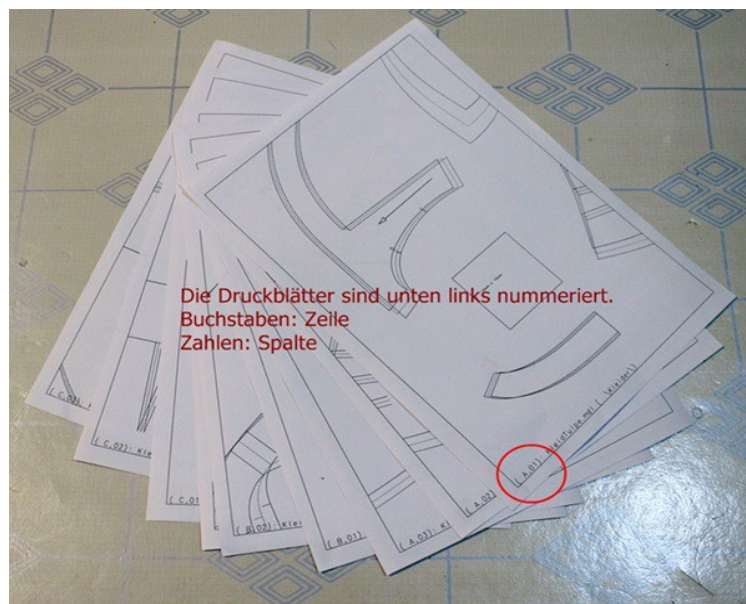
Please print out the first sheet with the square and measure the length to check your printer setup. The length must be 10 cm!



- Nummerierung/ Numbering

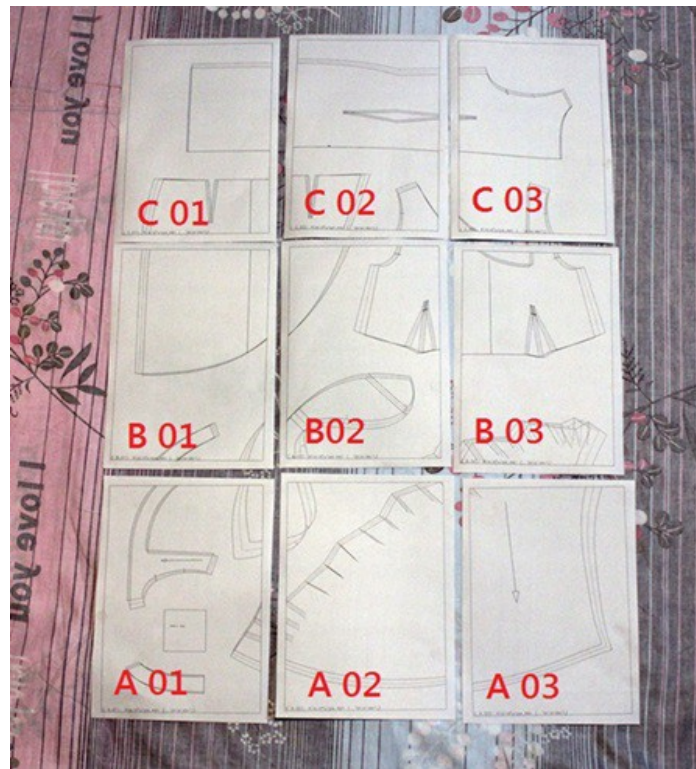
Die Druckblätter sind auf dem Blatt unten links durch ihren Zeilen- und Spaltennummern (Buchstabe und Nummer) fortlaufend nummeriert.

The print sheets are on the sheet lower left sequentially numbered by their row and column (letter and numbers)



- Übersicht/ Overview

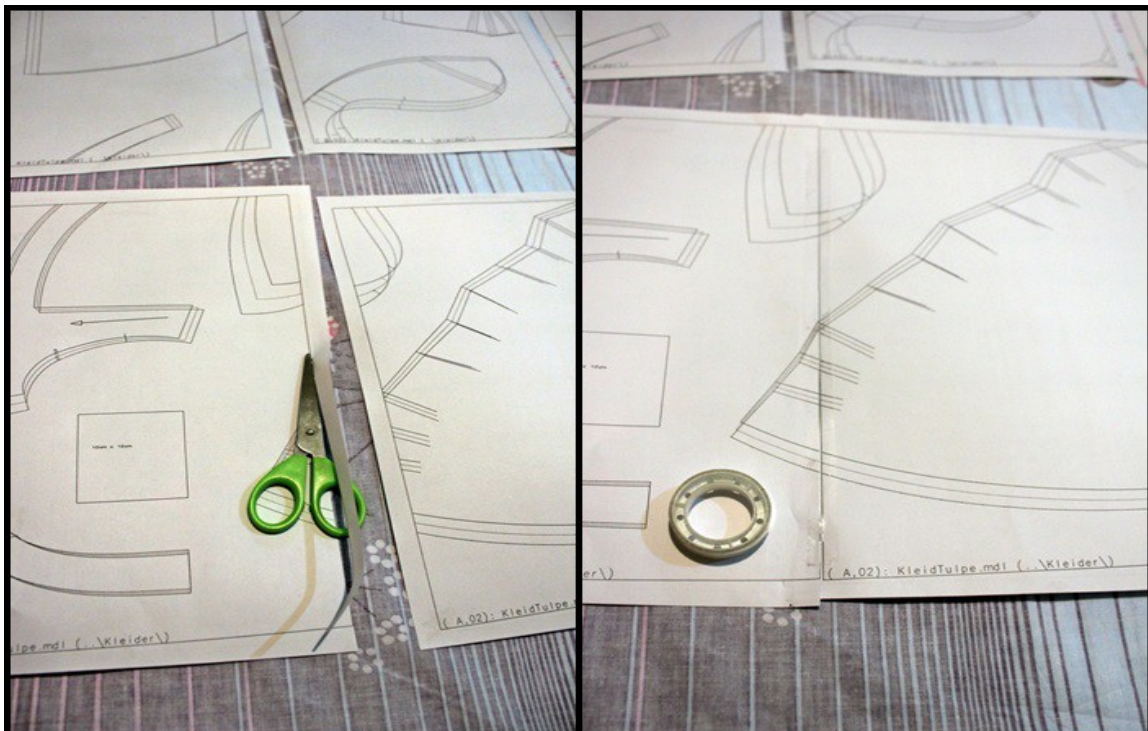
Legen Sie die einzelnen Blätter anhand der Nummerierung in richtiger Position.
Place the individual sheets based on the numbering in the correct position.



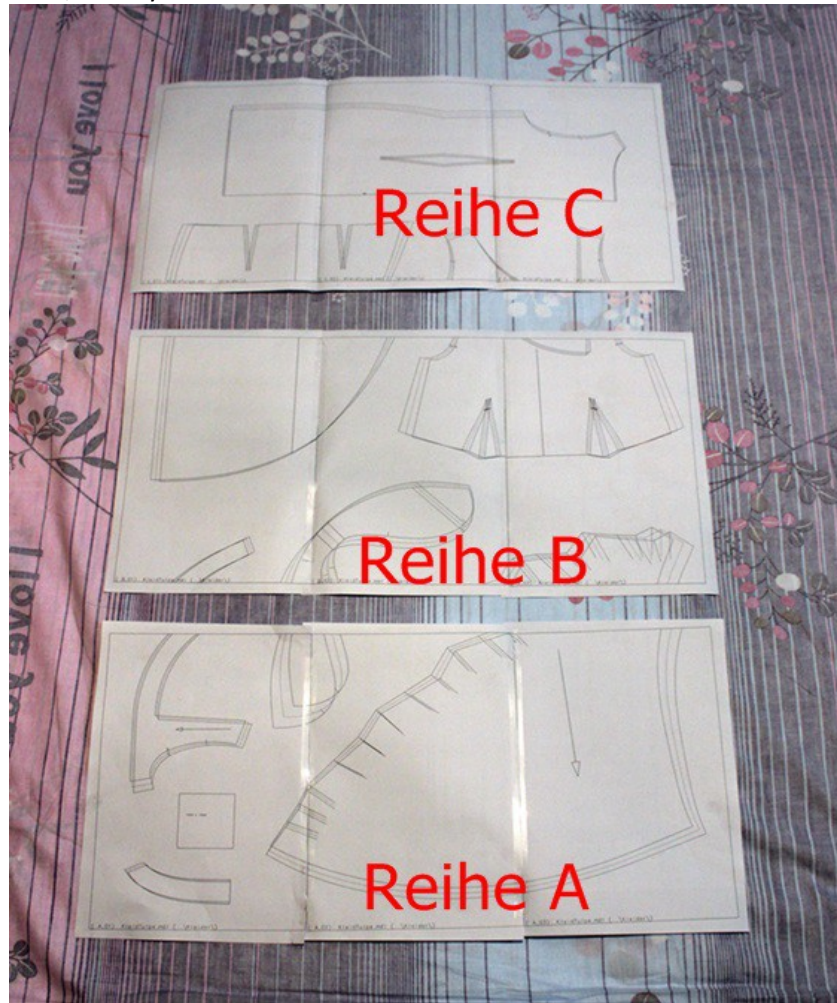
- Schneiden und kleben/ Cut and glue together

Sie können die Blätter schneiden und kleben. Schneiden Sie immer nur einen Seitenrand(linker Rand auf dem Bild) damit einen Überhang auf der anderen Seite bleibt.

Cut or fold one of the sides and match the edge to it's corresponding side.

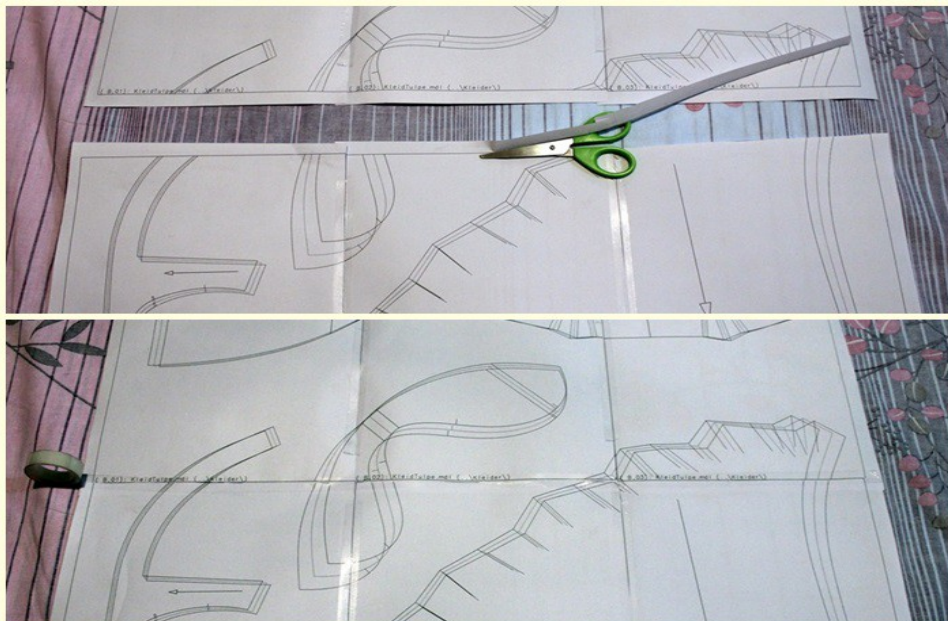


Schneiden und kleben Sie die Blätter Reihe für Reihe.
Cut and tape the sheets, row by row.



Zum Schluss schneiden Sie den Überhang einer Reihe ab, damit sie auf dem Überhang der anderen Reihe festkleben bleibt.

Finally, cut off the overhang a row, glue them to the overhang of the other row.

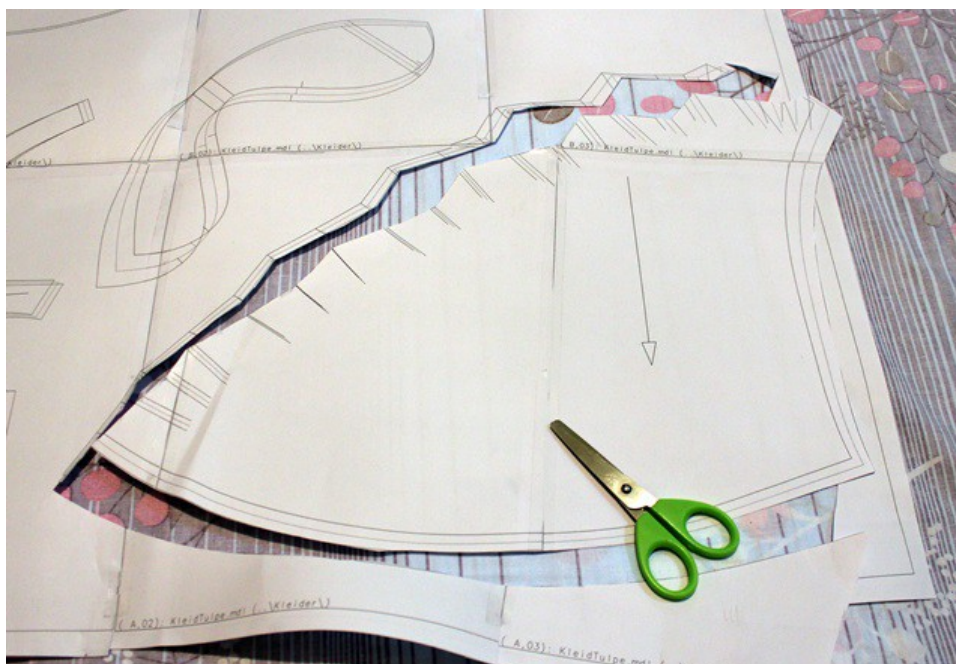


Der Schnittmusterbogen ist fertig! Sie können die einzelnen Schnittteile sehen.
The pattern sheet is ready! You can see the individual pattern pieces.



- Schnittteile ausschneiden/ Cut out the pattern pieces

Wählen Sie Ihre Größe aus und schneiden Sie die einzelnen Schnittteile aus.
Select your size and cut out the pattern pieces.



OK :-)